

KARTA

utvisande ägoutbyte mellan fastigh.
BROBY 3:2 och 3:8

Org enhet C 1

Dnr 211/64

Upprättad år 1970 av:

Howard

J-G Swärd
Lantmätare

Socken
Börje

Kommun
Bälinge

Län
Uppsala

Skala
1:1000

0 10 20 30 40 50 60 70 meter

Ägoutbytesbeskrivning.

Broby 3:8 erhåller och Broby 3:2 avstår:
1 åker, inrösningsj. 0.1517 hektar
till R.N:n 3:8 (Broby)

Koordinatförteckning.

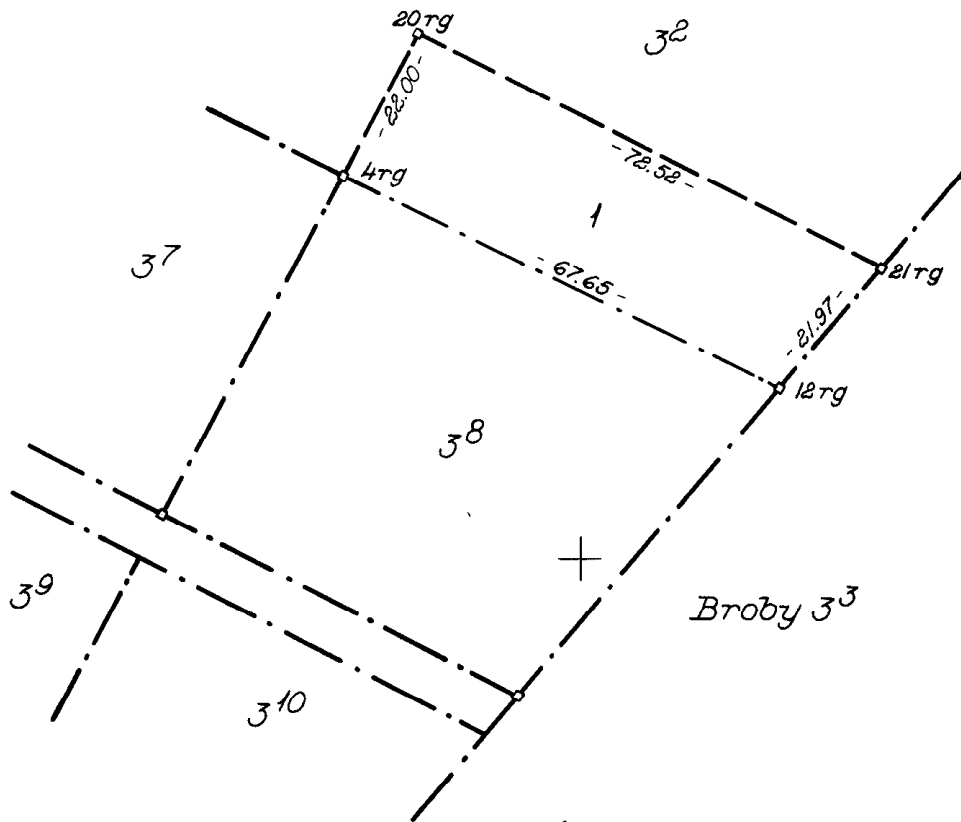
Pkt.	x	y	Mark.
4	253.38	266.86	rg
12	223.52	327.55	rg
20	272.85	277.11	rg
21	240.19	341.86	rg

FASTSTÄLLESEBEVIS

Datum *5.6.1970* Paragraf *208*
Överlantmätaren i länet fastställde i dag
denna förrättning.

Skellarfors
(Åke Garfors)
f.överlantmätare

x=300



x=200

Broby 33

Lantmäteriet BI 0338. 8000. 68. SRA 87014

y=200

y=300

03-BÖE-355

Arkivnr m m

Ek. Broby (50) x=265, y=226

Mätning | Koordber | Arealber | Kartering | Ritning

Signum

AG

03-BÖE-355